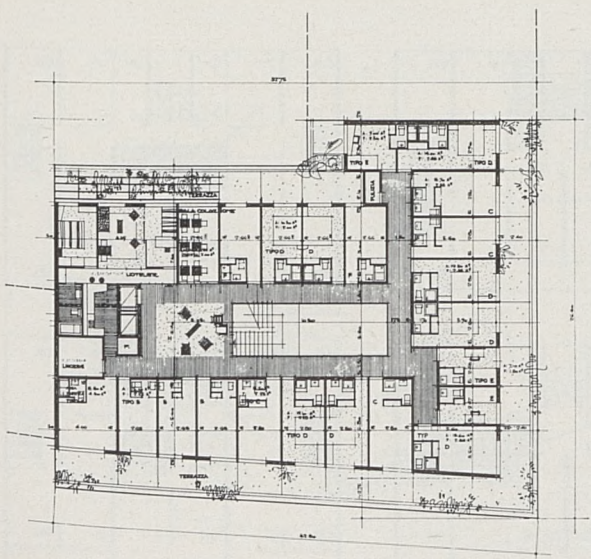


Immeuble commercial - Palazzo Ferrari, Chiasso, Tessin

Otto Glaus, architecte diplômé FAS, SIA

Collaborateurs: Jean Messerli, architecte, Zurich, Walter Rüdli, arch., Alessandro Ménard, arch., Elisabeth Madel, arch. d'intérieur.

Ingénieur: Ruprecht, ing-dipl., SIA



1. Plan du rez-de-chaussée
2. Plan 6^e étage, hôtel

