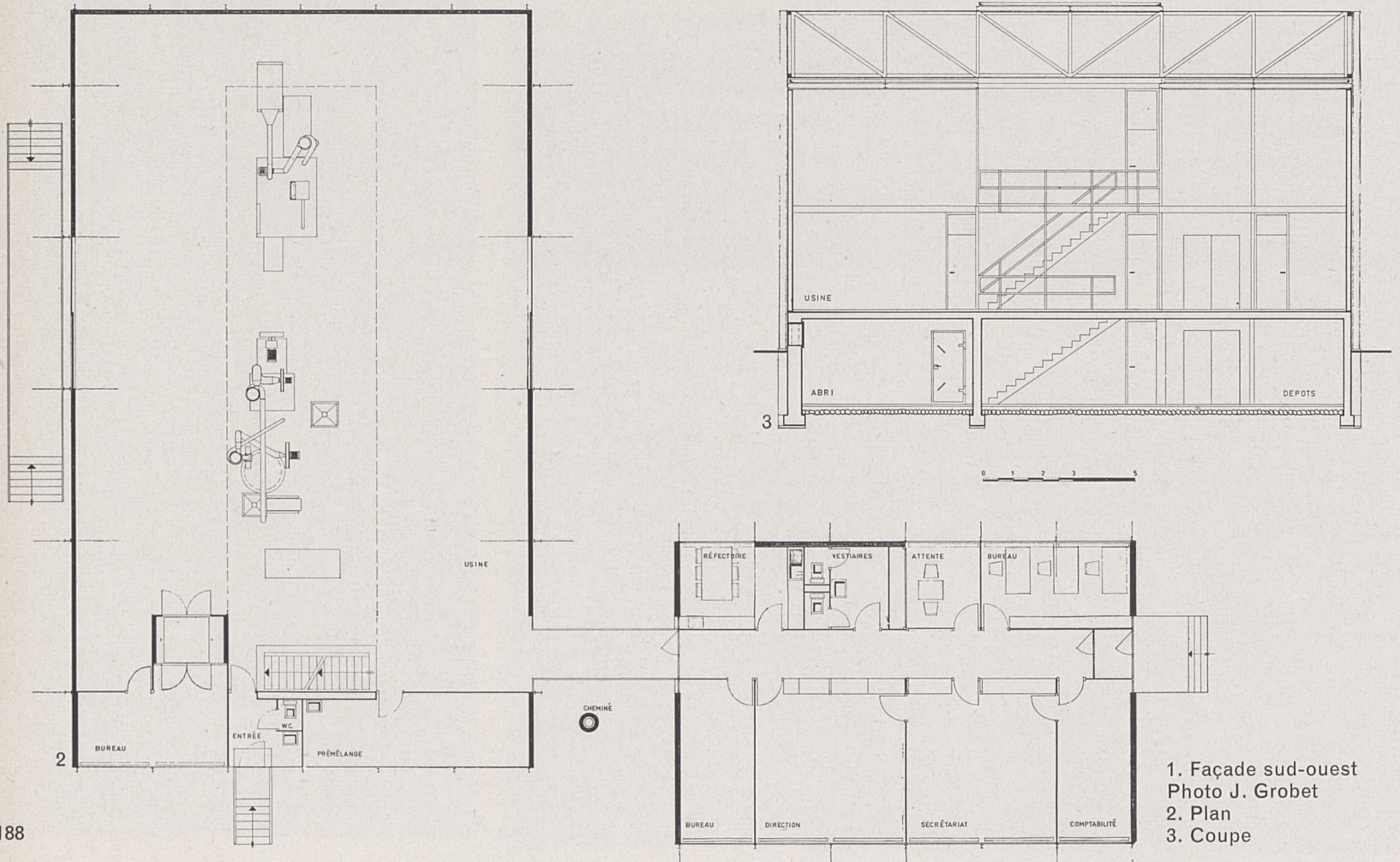
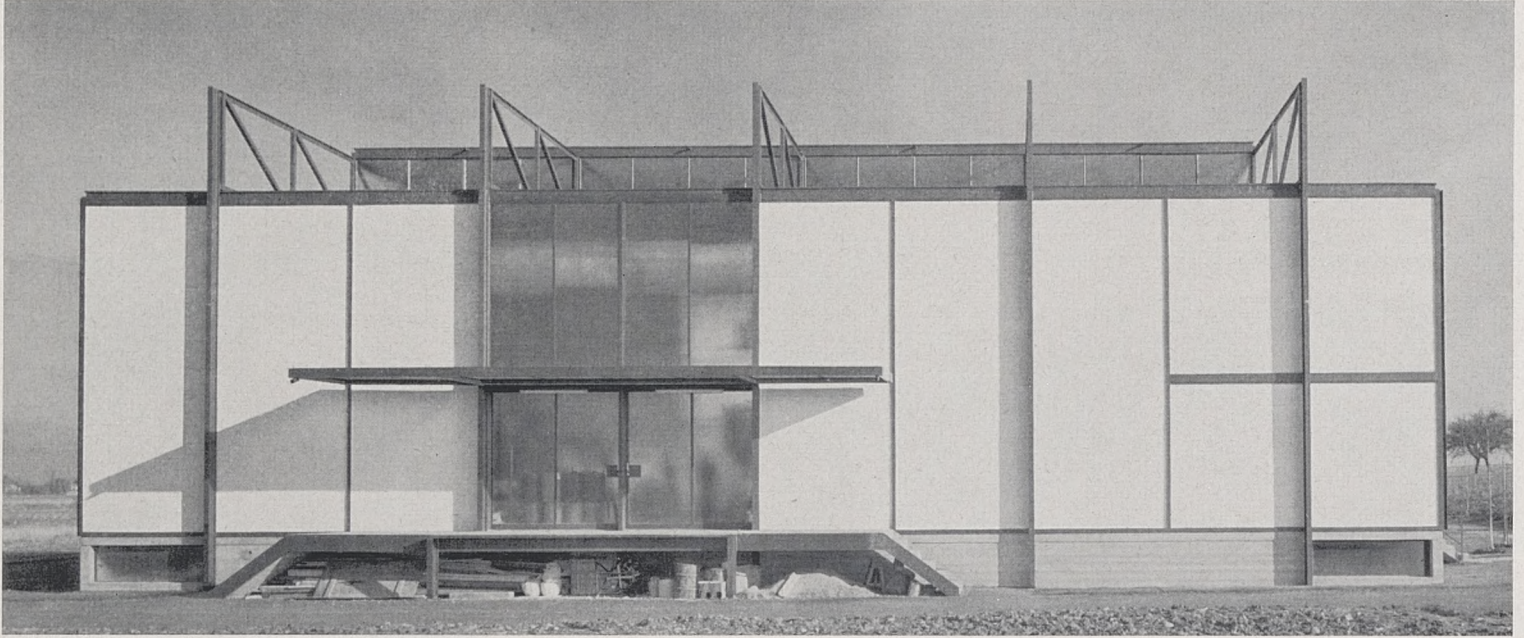


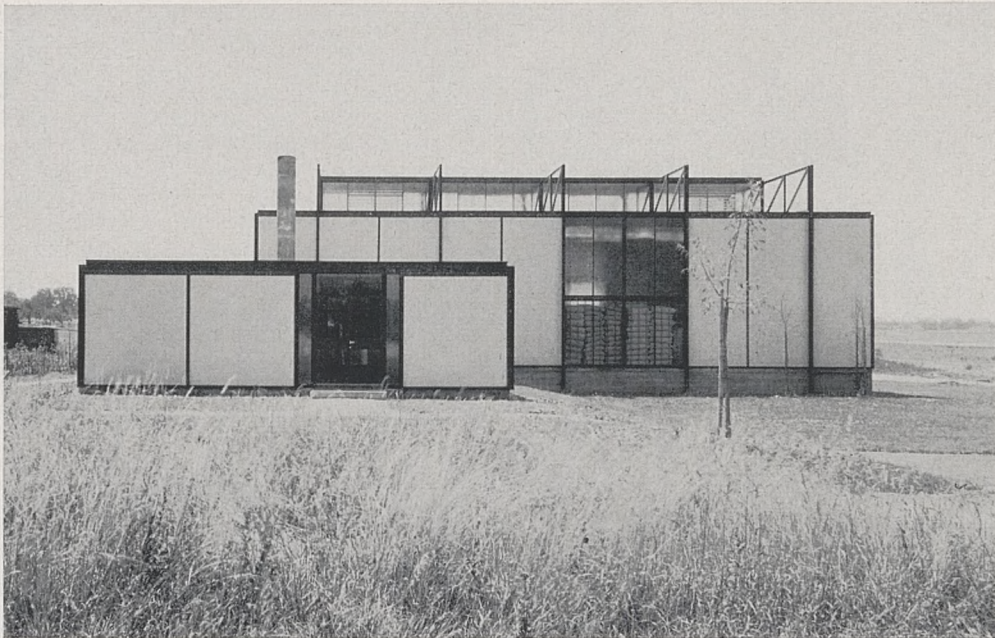
# Laboratoires, près de Genève

Bureau d'architectes : Jean-Marc Lamunière,  
FAS/SWB, et collaborateurs.  
1961-1962.



1. Façade sud-ouest  
Photo J. Grobet  
2. Plan  
3. Coupe





4

**Situation :** En bordure de la piste de l'aéroport de Cointrin.  
Terrain appartenant à l'Etat de Genève et cédé en droit de superficie à la Société.

**Description :** Grande halle de fabrication des moulins avec lanternaux pris dans la structure extérieure.

En double volume sur cette halle, les laboratoires et les locaux de prémélange.

Les bureaux de direction, de comptabilité, de réception et de secrétariat, ainsi que la cuisine-dînette des employés, reliés à la halle et aux laboratoires par un portique fermé.

Charpente métallique sur socle béton armé traditionnel.

Remplissage en maçonnerie.

Vitrages en verre isolant sur cadre métallique.

Stores à lamelles extérieures.

4. Façade nord-est

5. Façade sud-est

Photos M. Siebold

5

