

Supermarché à Genève

Handelszentrum, Genf

Supermarket, Geneva

J. - M. Lamunière, architecte FAS/SWB

Le supermarché a été conçu en même temps que le groupe d'immeubles adjacent.

Cependant, la construction est complètement séparée du rez-de-chaussée des immeubles locatifs.

La surface de vente est d'environ 900 m².

La surface des dépôts, W.C., vestiaires du personnel, installation du conditionnement d'air, service d'immeuble divers, est d'environ 300 m².

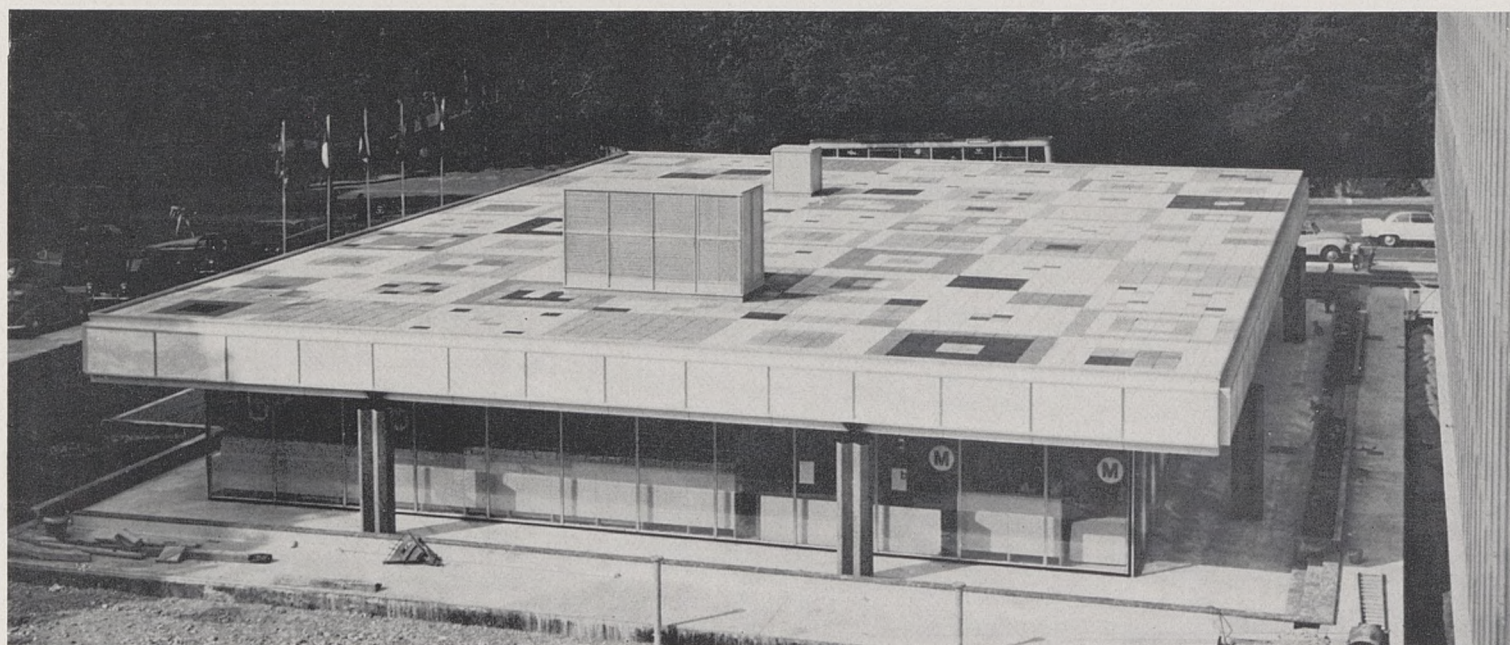
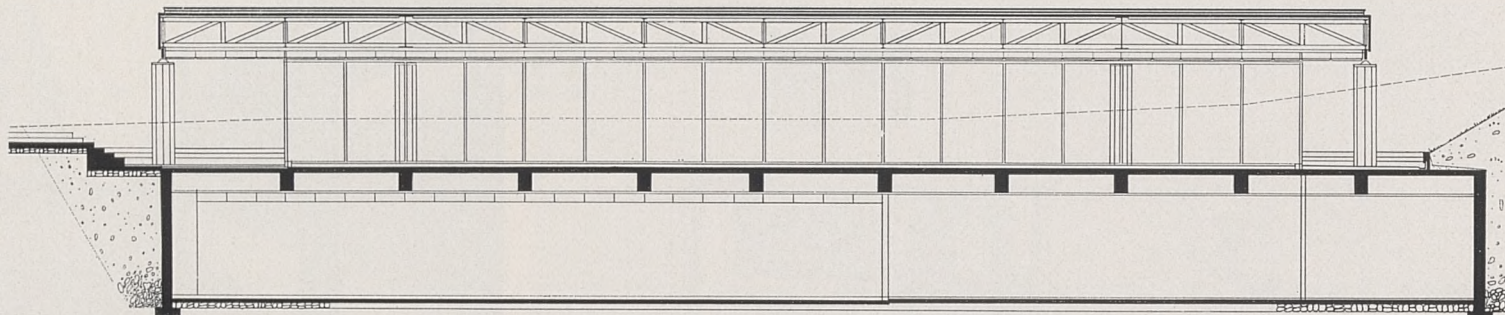
Le sous-sol est accessible par une rampe extérieure.

Structure: Le sous-sol est en béton armé traditionnel, dalle nervurée.

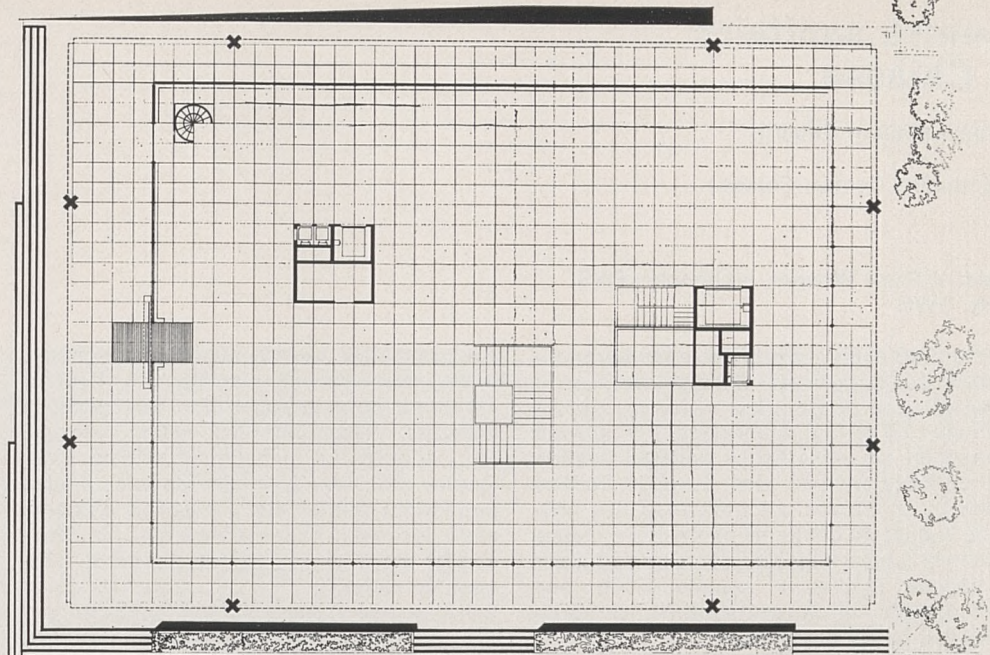
Le rez-de-chaussée est en charpente métallique à treillis supportée par huit poteaux en béton plaqués de marbre situés à l'extérieur. Les appuis sont rotulés.

Une cafétéria est installée au rez-de-chaussée; elle dispose d'une terrasse extérieure couverte.

Les locaux sont entièrement conditionnés. Le plafond lumineux est installé sur toute la surface du rez-de-chaussée.



La charpente métallique est plaquée de marbre à l'extérieur sur profilé aluminium. La toiture est dallée selon une recherche polychromique effectuée par M. R. Brodbeck, architecte collaborateur du bureau.



Photos M. Siebold

