

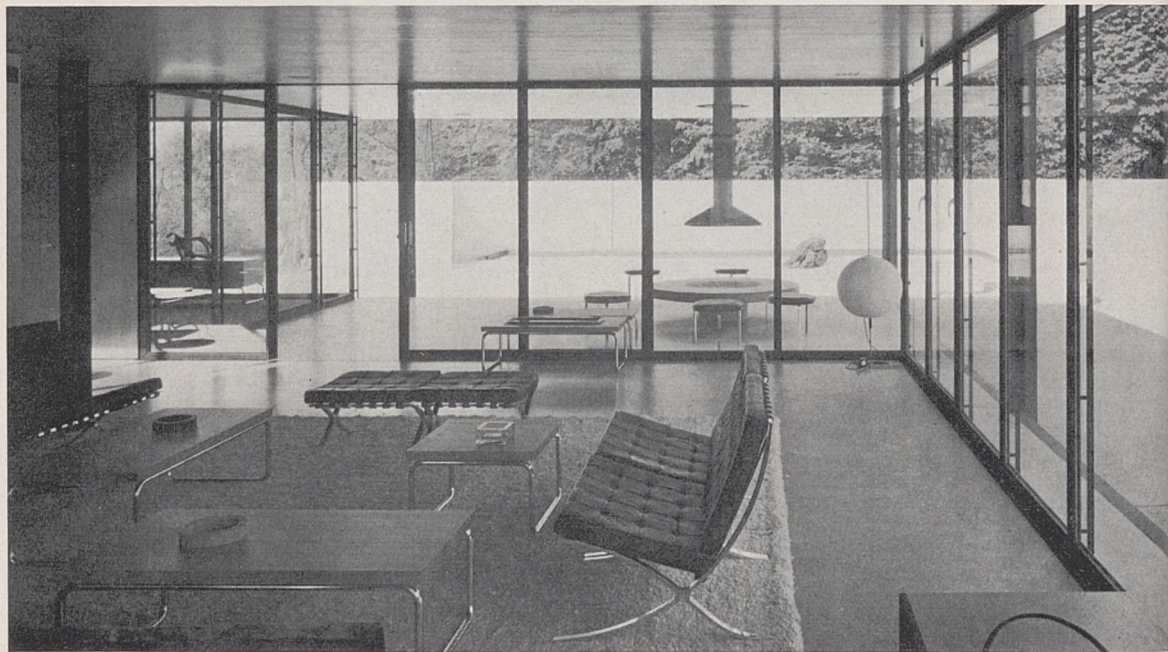
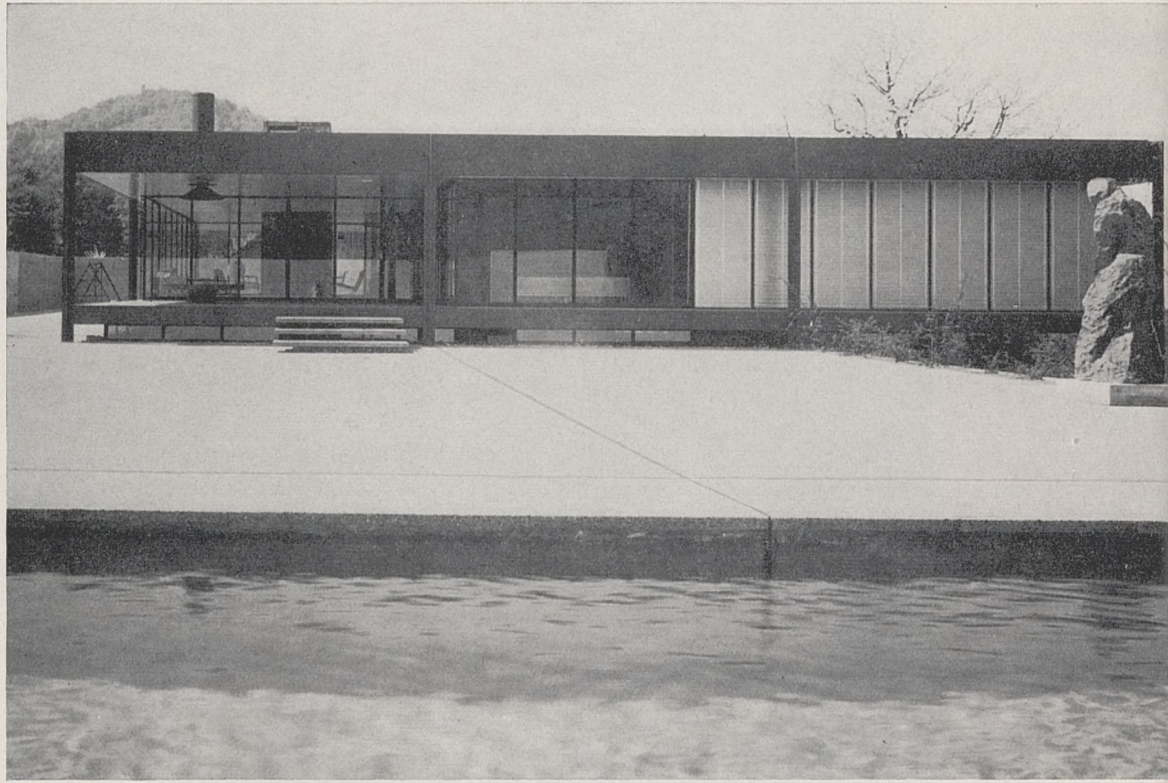


Einfamilienhaus in der Nähe von Olten

Hans Zaugg, Architekt BSA/SIA
H. Putschmann, Mitarbeiter

Das Haus, für eine siebenköpfige Familie bestimmt, hat Hanglage und dessen Zufahrt erfolgt durch einen 600 m langen Waldweg. Der Keller nimmt die nötigen Vorratsräume, Heizungsanlage und den Tankraum auf. Im Untergeschoß befinden sich neben der Eingangshalle und Garage ein Wasch- und Bügelraum, ein Schrankraum, eine Weinstube und die Angestelltenzimmer. Das Obergeschoß hat einen Bezirk für die Kinderzimmer, einen weiteren für die Eltern und einen zentralen großen Wohnraum mit Eßplatz und Küche. Einer der Grundgedanken war es, alle Räume nach außen zu öffnen und einen Freiraum zu schaffen, der Bestandteil der Wohnstätte sein soll. Auf dem durch eine Umfassungsmauer begrenzten Terrassenhof spielt sich während der warmen Jahreszeit ein Großteil des familiären Lebens ab.

Das Haus wurde als Stahlskelettbau errichtet. Trennwände und Wandschränke sind montagebereit vorgefertigt worden. Für Decke, Wände und Möbel wurde Eichenholz verwendet. Die sichtbaren Teile der Metallkonstruktion sind schwarz.



Fotos: Moeschlin & Baur, F. Rausser.

