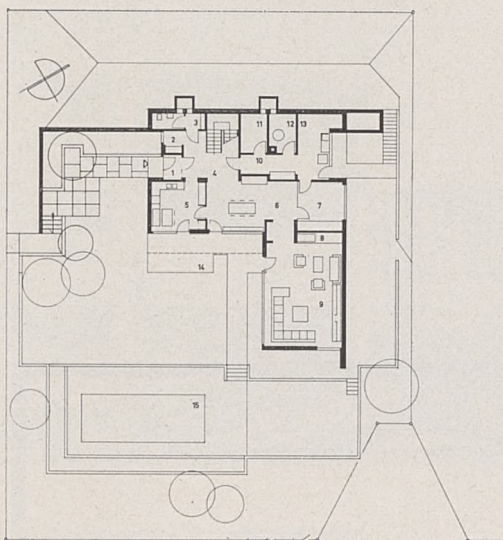




## Maison familiale à Evillard, Jura

Claude Leuzinger, architecte EPL/SIA



Cette maison de 8 pièces est située en limite de la zone de construction sur une parcelle d'environ 1200 m<sup>2</sup> à forte pente. Le problème posé à l'architecte était le suivant: se protéger du voisinage à l'est, créer au sud-ouest la plus grande terrasse horizontale possible et y intégrer une piscine. Le règlement de construction obligeait à recourir à un type de couverture à deux pans.

L'implantation réalisée en L, crée la protection désirée et permet au rez-de-chaussée l'organisation de la cuisine, salle à manger et salle de séjour de manière concentrique par rapport au jardin et à la piscine. A l'étage sont organisées les chambres à coucher. Celle des parents se continue par un boudoir avec cheminée et communique directement avec une penderie salle de bain. Un garage double au niveau de la route d'accès inférieure permet le prolongement de la terrasse du rez-de-chaussée. Le béton apparent est utilisé pour tous les murs de soutènement, garage, piscine, rez habitation. A l'étage les façades sont traitées en murs blanchis alternant avec des pans de bois traités à l'arbézol. La couverture est réalisée en ardoises éternit brunes. La maison a été construite en 1962. Le cube de construction pour la partie habitation s'élève à 1390 m<sup>3</sup>.

