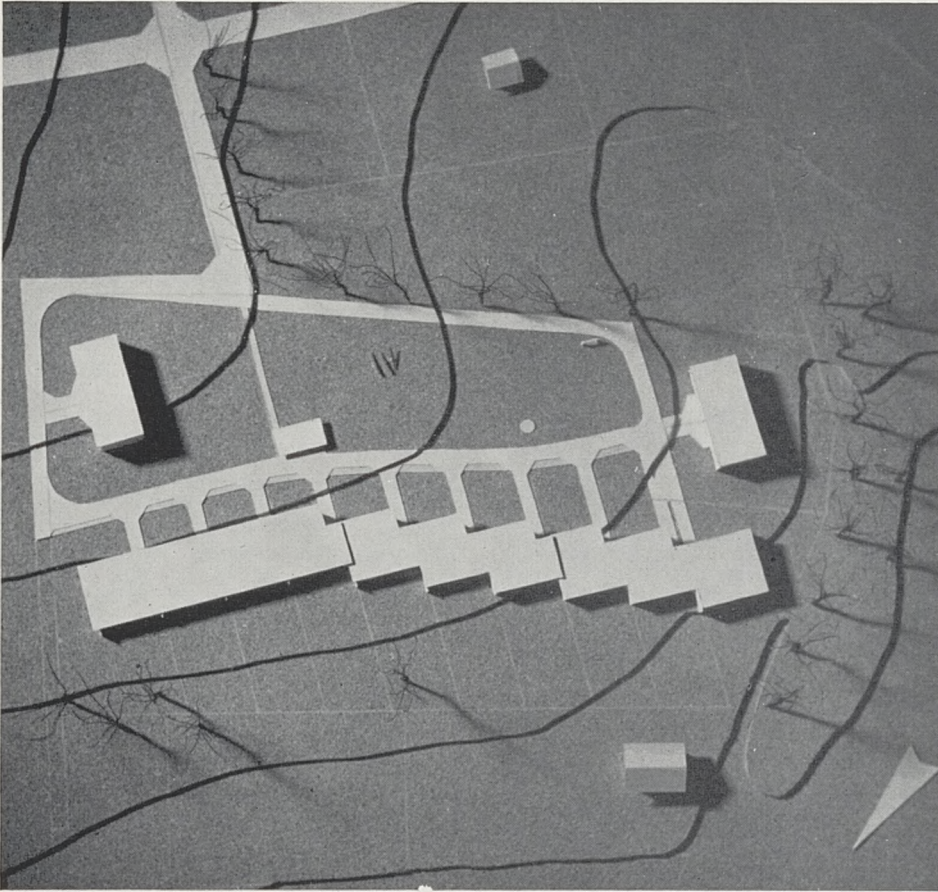


Société Coopérative « Les Ailes », Genève

L'atelier d'architectes F. Maurice, J. Duret, J-P. Dom



Ce groupe de maisons individuelles est construit pour une coopération d'habitations groupant des employés de la Swissair à proximité de leur lieu de travail.

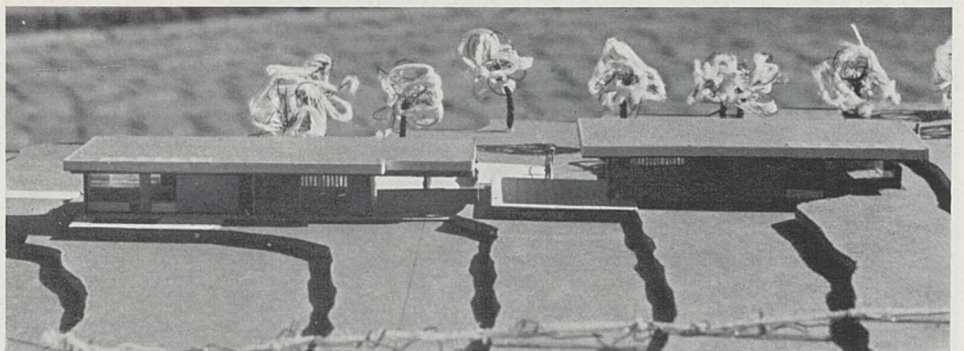
Il a fallu rechercher des solutions de groupement et de construction très économiques pour bénéficier des crédits que l'Etat de Genève alloue pour la réalisation de logements économiques.

Ce groupe comprend deux types de logement de dimensions et d'orientation différentes:

Les plus petits logements sont disposés en « ordre contigu », le secteur chambre à coucher étant excavé et 70 cm. plus haut que le plain-pied; les habitations sont séparées par un garage fermé.

Les autres appartements avec garage fermé au centre, sont jumelés, les pièces étant séparées sur deux niveaux.

Le centre de cet ensemble est aménagé en terrain de jeux; là, une chaufferie centrale au mazout alimente les 14 logements.



Plan de lotissement. Maquette d'une maison double

