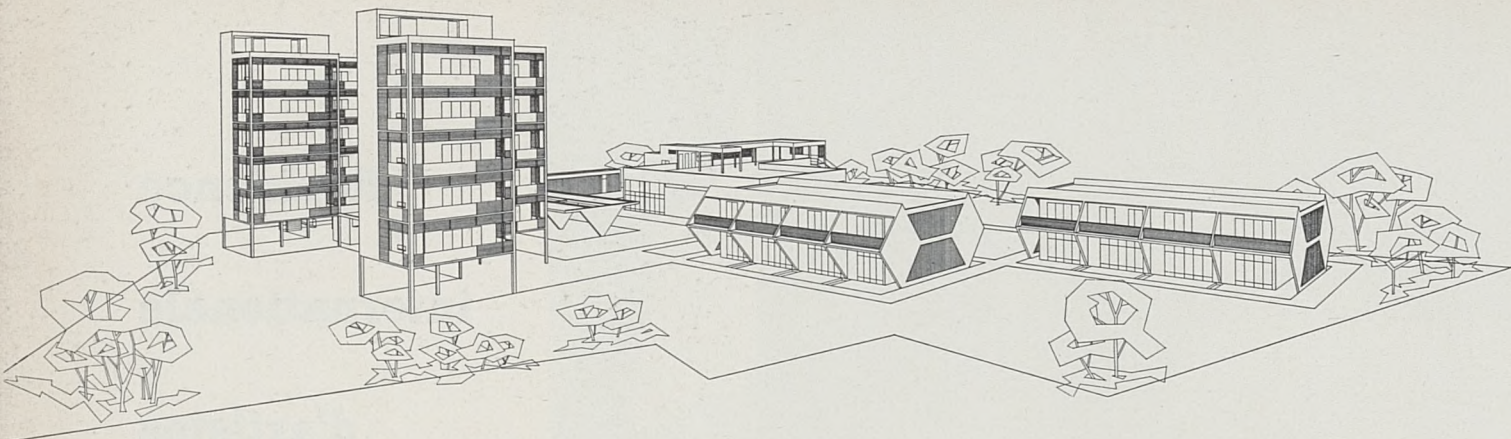


**Résidence
internationale
d'artistes
et de savants
de la Municipalité
du Puerto de la Cruz
Ténériffe
Canaries**

ARCHITECTE ALBERTO SARTORIS, LUTRY, 1955-56



Les constructions couvriront une surface de 10.000 m².

Le groupe résidentiel pourra recevoir en permanence 150 personnes et comprendra :

CENTRE COLLECTIF : salle de fêtes, bibliothèque, salles d'expositions, jardin suspendu, restaurant, deux bars, salle d'archives, services divers, logement du directeur, appartement du gardien, jardins d'agrément, portiques, parc couvert pour autos.

CELLULES VERTICALES : entièrement équipées, pour peintres, architectes, écrivains et savants.

CELLULES HORIZONTALES : entièrement équipées, pour sculpteurs, musiciens et étudiants. Chaque appartement sera formé d'un noyau central (l'habitation) entouré de terrasses continues à brise-soleil.

Outre le studio ou l'atelier, le logement comprendra une cuisine, une salle de bain et de une à quatre chambres à coucher.

