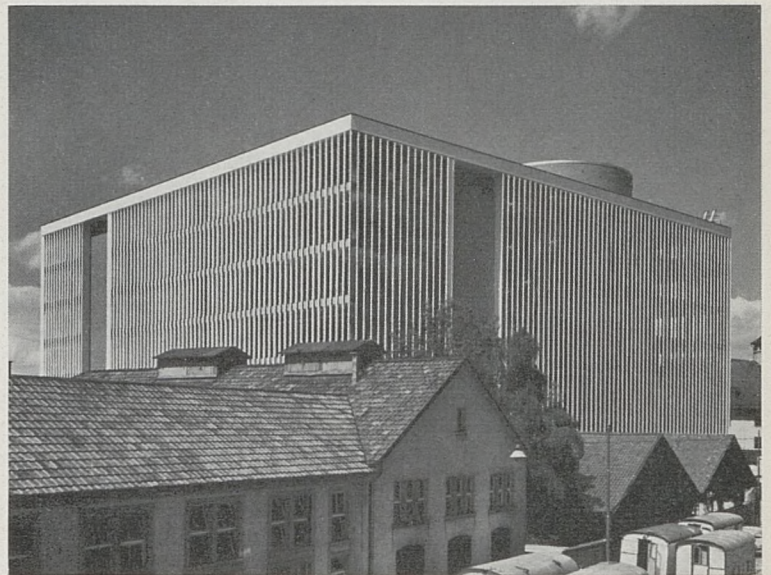
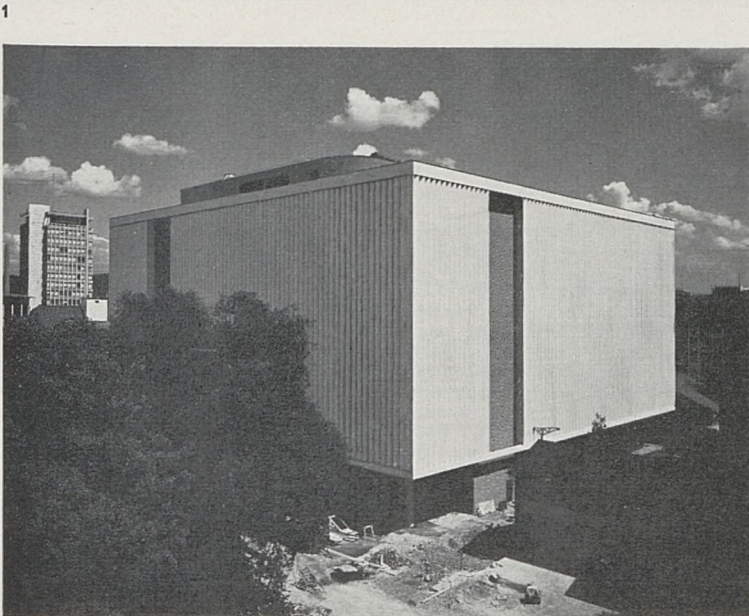
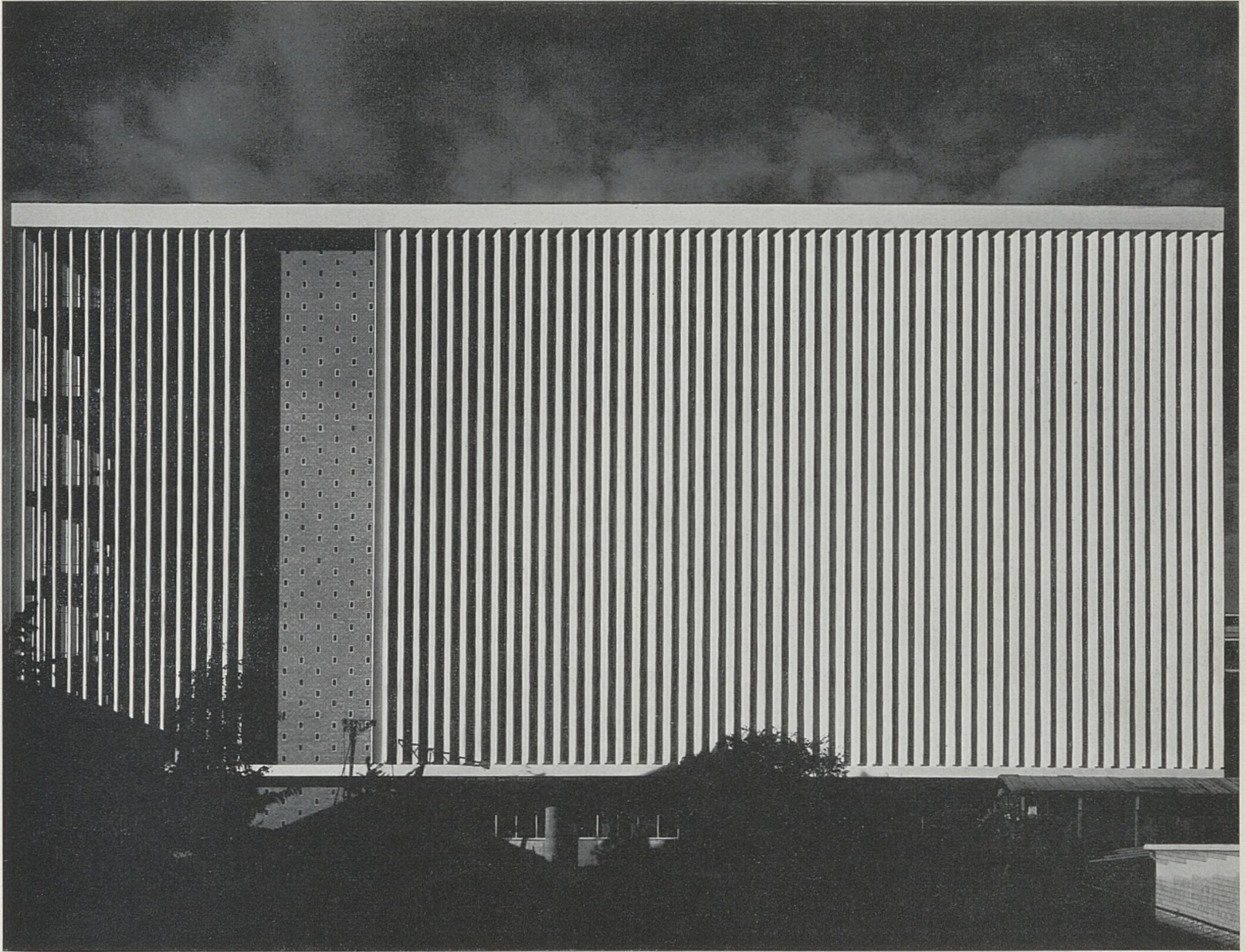
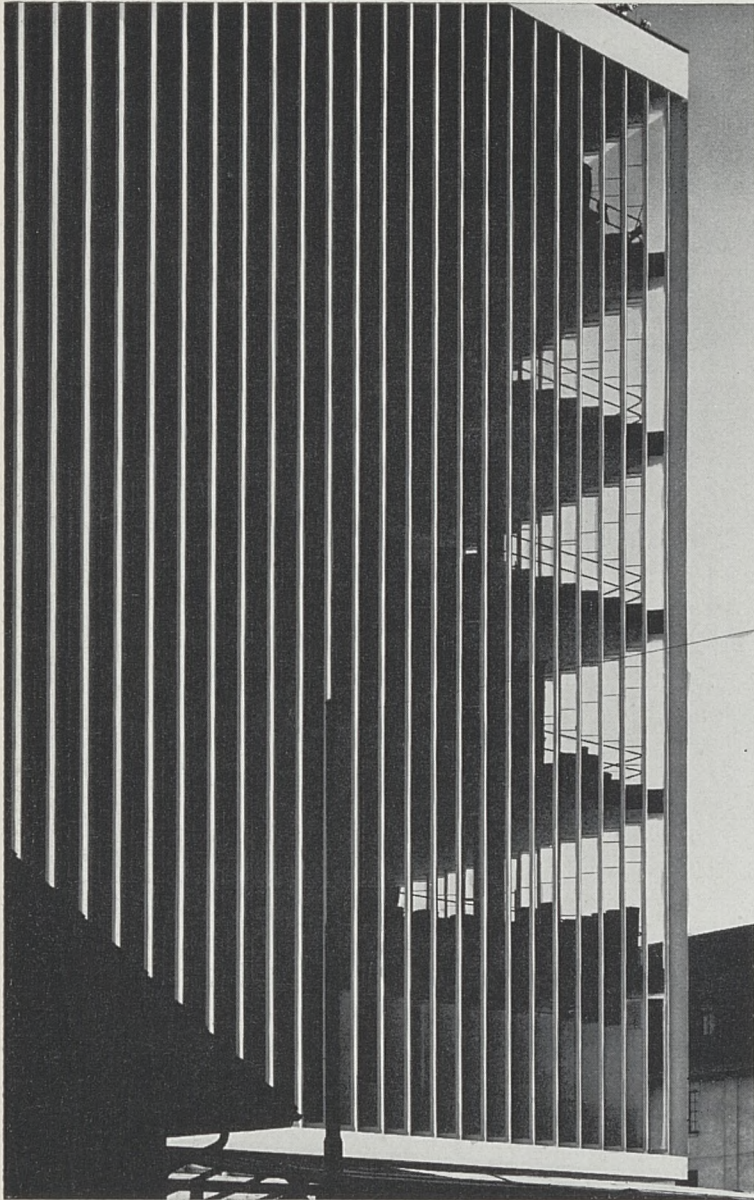


J. R. Geigy AG., local 55, Bâle, 1958/59
Magasin d'emballage des colorants

Burckhardt, architectes FAS, SIA
Ingénieur: J. Ochsner, SIA





4

Description:

a) Le bâtiment décrit sert exclusivement au magasinage, au mélange, à l'emballage et à l'exposition de colorants fabriqués. Il fait partie d'une usine chimique composée de bâtiments multiples, aux fonctions les plus diverses. Cette usine chimique, aujourd'hui presque totalement entourée de bâtiments urbains, se trouve actuellement dans une période de modernisation et d'expansion architecturales.

b) Le terrain à disposition offrait une forme de base favorable aux entrepôts à bâtir. Sur une surface carrée, très rationnelle dans le domaine économique, sont construites 2 caves, un rez-de-chaussée et 7 étages (55 x 55 m.).

c) Trois côtés du rez-de-chaussée, séparés d'après les moyens de transport, sont réservés à l'arrivée et au départ des marchandises (expédition par rail, par route, etc.). A l'intérieur du rez-de-chaussée sont répartis les locaux d'expédition.

Les étages supérieurs sont en principe tous organisés de manière identique. La tour du lift, légèrement décentrée (4 monte-charge à 4 t.) marque la limite entre magasins de stockage et entrepôts d'une part, magasins d'emballage et installations de mélange, d'autre part. Les divers étages sont réservés aux différentes couleurs (noir, rouge, jaune, vert, etc.).

Au premier sous-sol sont installés différents entrepôts spéciaux, le grand local où sont lavés les récipients et les toilettes.

Le deuxième sous-sol renferme des entrepôts spéciaux, les chambres des machines et d'importantes installations de défense antiaérienne. Sur le toit ont été prévues des constructions pour l'installation d'un réservoir à eau et les centrales de ventilation.

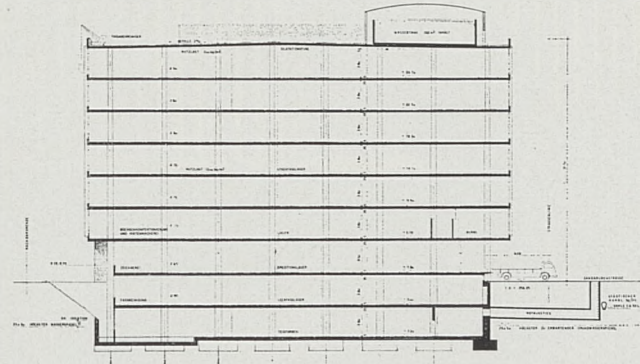
d) La construction est en béton armé. Les lamelles de béton qui donnent aux façades leur cachet servent à tempérer les ardeurs du soleil et à empêcher l'éblouissement.

Dimensions et prix:

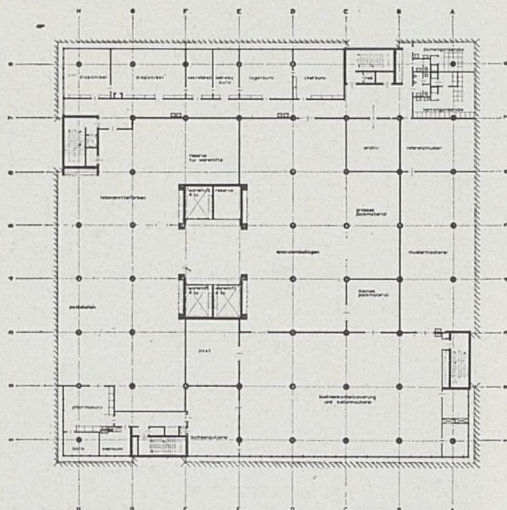
- a) L'espace utilisé est de 118 250 m³.
- b) La surface utile mise à disposition est de 25 400 m².
- c) Durée de la construction: 2 ans environ.
- d) Les frais par m³ d'espace utilisé se montent à Fr. 77.—.

- 1. Façade sud-ouest
- 2. Vue de l'ouest. A l'extrême-gauche, bâtiment administratif Geigy (Burckhardt, architecte)
- 3. Vue du côté sud. Sur le toit à droite, réservoir à eau
- 4. Détail façade, angle
- 5. Coupe a-a. ouest-est
- 6. Plan d'étage
- 7. Plan du rez-de-chaussée

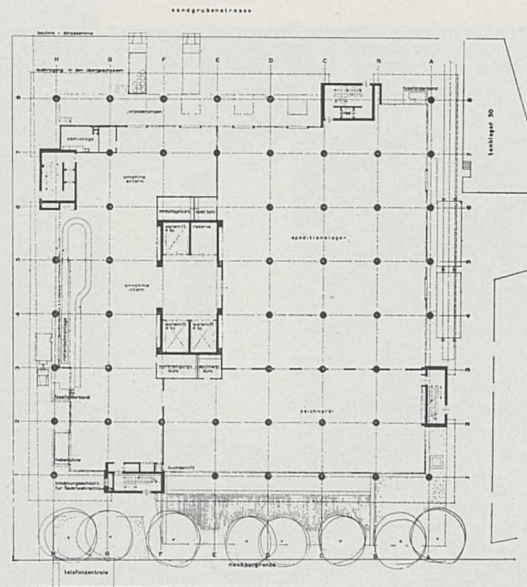
Photos: P. Hemann



5



6



7