

Villa à Campione, Italie

Dolf Schnebli, architecte SIA

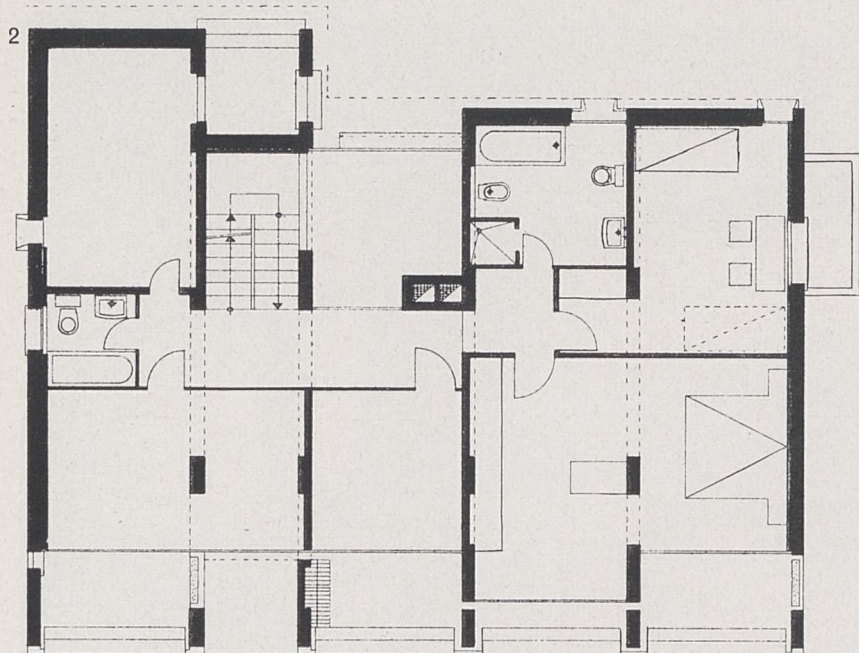
La maison s'adosse à une pente dominant Campione, avec vue sur le lac de Lugano. Au rez-de-chaussée une loggia confortable, de même que les loggias devant les chambres à coucher, protègent du soleil et rendent possible le séjour en plein air par mauvais temps aussi.

Il incombait à l'architecte de donner à l'intérieur une impression d'espace malgré la grandeur d'arc minime de la construction (aucune grandeur d'arc ne dépasse 3 m). De la chambre d'habitation on a un coup d'œil d'ensemble de la maison sur toute sa longueur, du coin à manger jusqu'au studio et, du coin cheminée, sur toute sa hauteur.

Construction : Murs et piliers sont en brique maçonnerie de 25 cm. A l'intérieur de la maison on a prévu, devant les murs extérieurs, une paroi d'argile cellulosique de 6 cm. Les couvertures sont en côtes d'argile préfabriquées, à cloisonnage d'argile. Toutes les couvertures et parois sont crépies à l'intérieur. Partout dans la maison les sols sont des plaques d'argile de 33 x 33 cm. Le béton de l'architrave et des superstructures du toit est laissé brut, de même que les murs de brique extérieurs.



1. Façade sud-est.
2. Plan du premier étage.



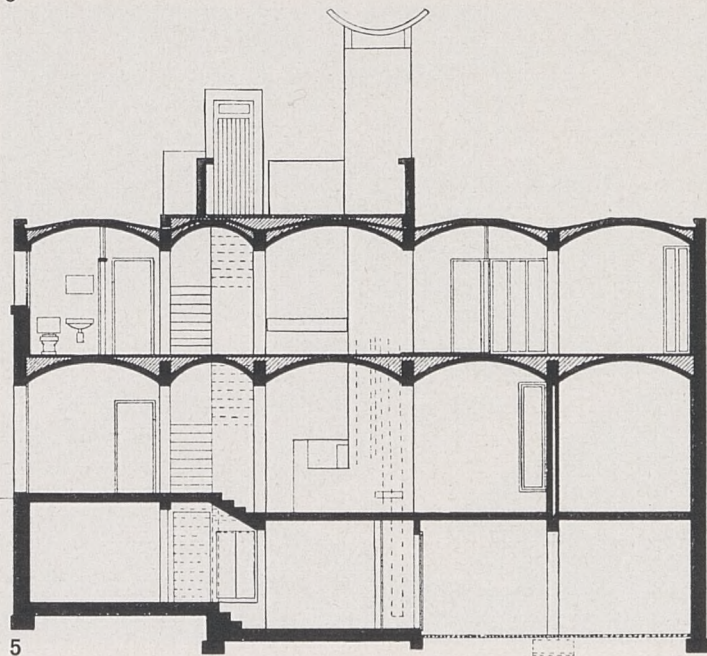


3

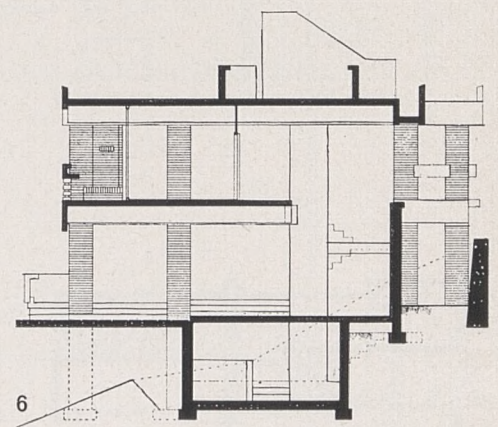


4

- 3. Détail façade.
- 4. Détail façade nord et toiture.
- 5. Coupe longitudinale.
- 6. Coupe transversale.



5



6