

Ensemble résidentiel de la Gradelle, Genève

Jean Hentsch, Architecte EPZ-SIA

Jacques Zbinden, architecte associé

Architectes-collaborateurs :

Roger Gaulis

Nissim Alfandary

Hansjürg Stämpfli

Hugo Hiltbrunner

BERIC S.A., Bureau d'Etudes et de pré-fabrication

Différents projets de densités analogues mais d'échelles différentes ont été étudiés pour trouver l'utilisation optimum de ce terrain magnifique.

L'idée directrice du plan de la Gradelle : La Communauté.

Pour la vie sociale :

Au cœur de l'ensemble, une rue commerçante et une place communautaire rappelant le forum antique.

Ces deux espaces, d'un caractère particulier

chacun, s'ouvrent l'un sur l'autre, desservant en outre le temple protestant, l'église catholique, les restaurants, une salle communale et ses prolongements nécessaires à la vie communautaire : locaux de jeunesse, salle de lecture, etc.

Un peu plus loin : l'école, le centre sportif qui devrait comprendre ateliers de serrurerie, de menuiserie, etc.

La circulation automobile, placée à la périphérie, comme les garages souterrains, dégagent des zones de verdure silencieuses et libèrent la circulation piétons de tout trafic routier.

A l'échelle humaine :

En complément de l'équilibre des activités de l'homme : habiter, travailler, se récréer, circuler, recherche d'une échelle valable pour les grands ensembles.

Pour réduire cette dernière, un basculement du plan a permis de créer, en façades, des quinconces d'une dimension relativement

grande. Grâce à des Duplex sur les derniers étages, l'importance des immeubles a, semble-t-il, été réellement diminuée.

Réalisation :

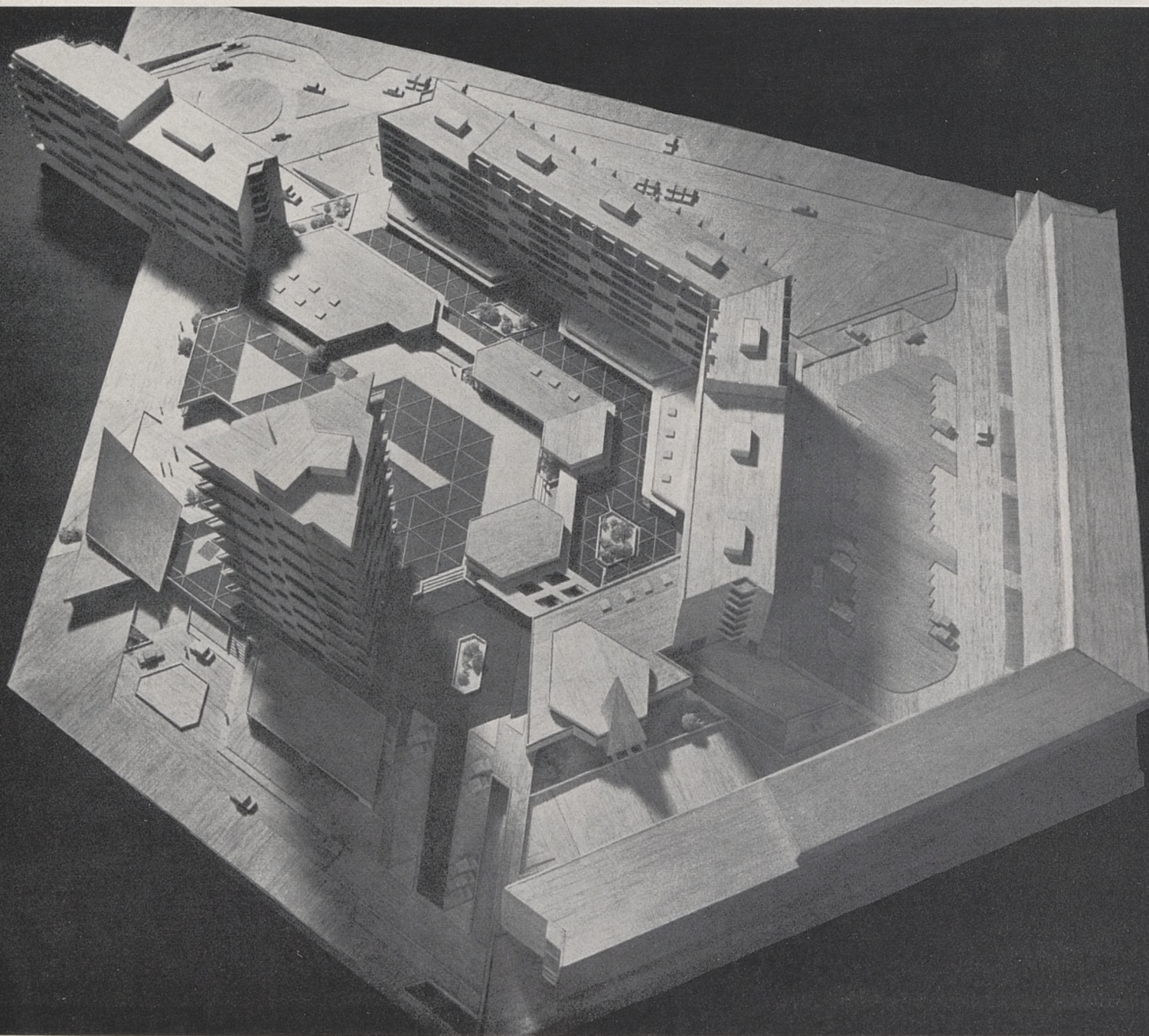
L'envergure du programme, la surcharge des entreprises, ont décidé de la réalisation de cet ensemble en préfabriqué, comme également le désir de montrer que le préfabriqué n'est pas une solution réservée uniquement aux HLM, mais peut être employée pour des immeubles d'une classe supérieure.

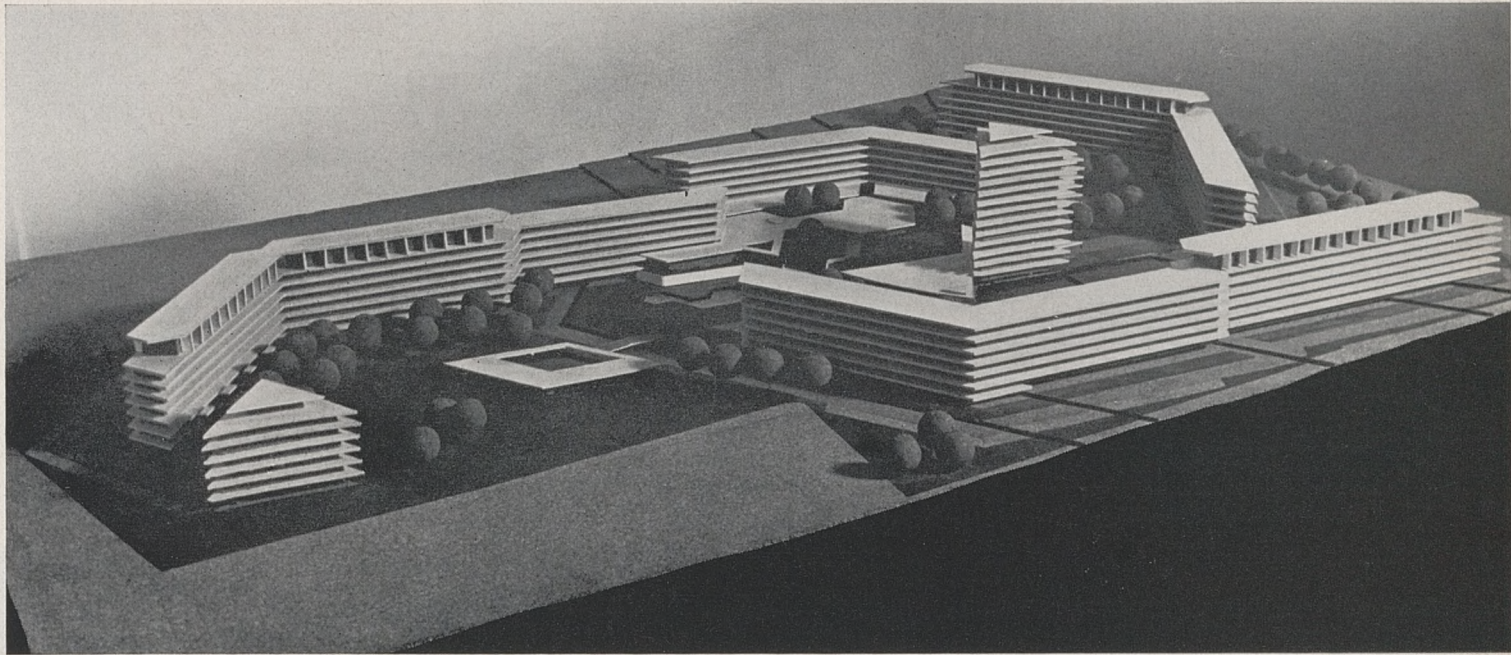
Wohnviertel, La Gradelle, Genf

Dieses vorfabrizierte Viertel umfaßt 37 Wohnblöcke, d. h. 906 Wohnungen.

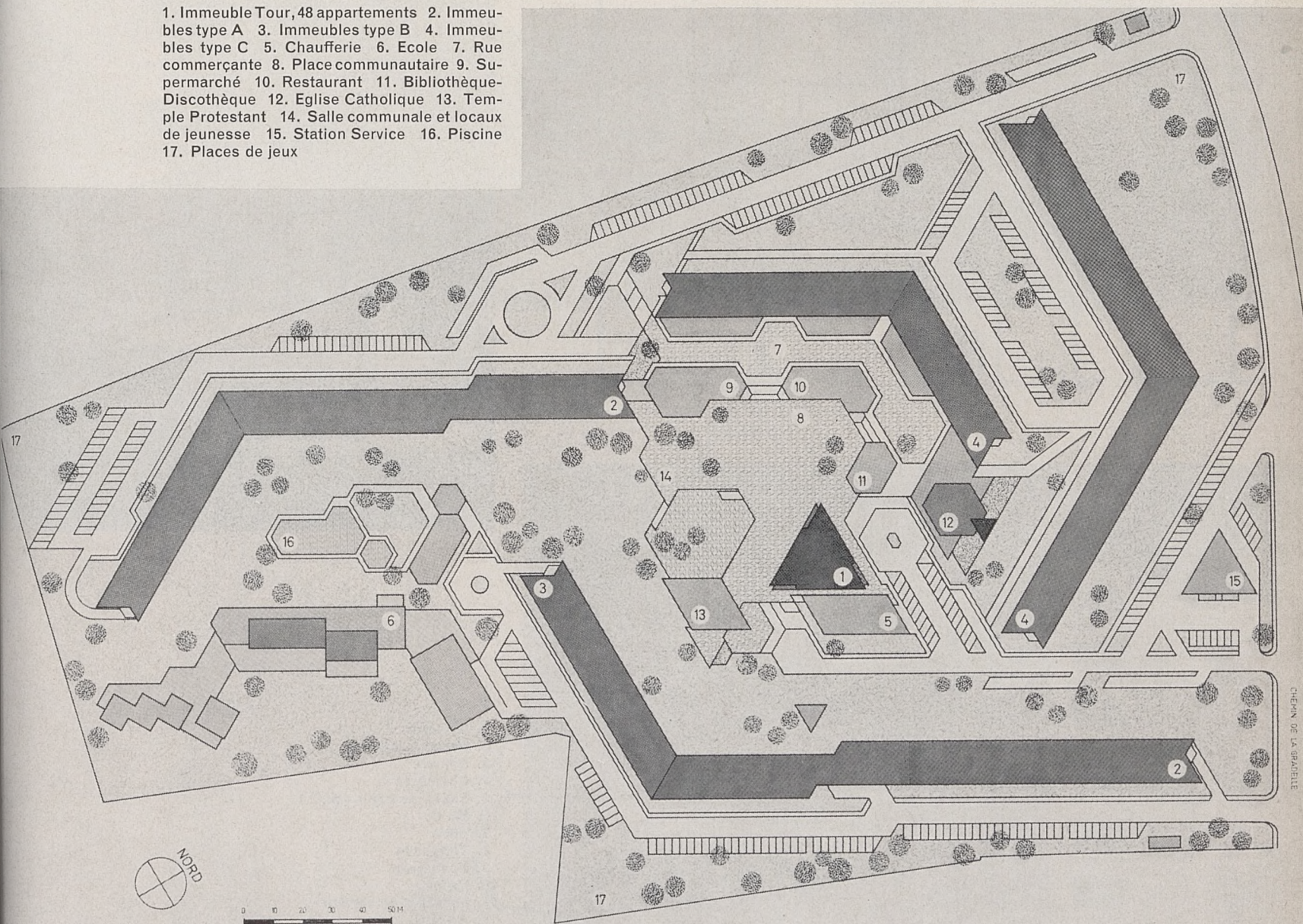
Residential development, La Gradelle Geneva

This group consists of 37 apartment blocks, containing 906 apartments of entirely pre-fabricated construction.

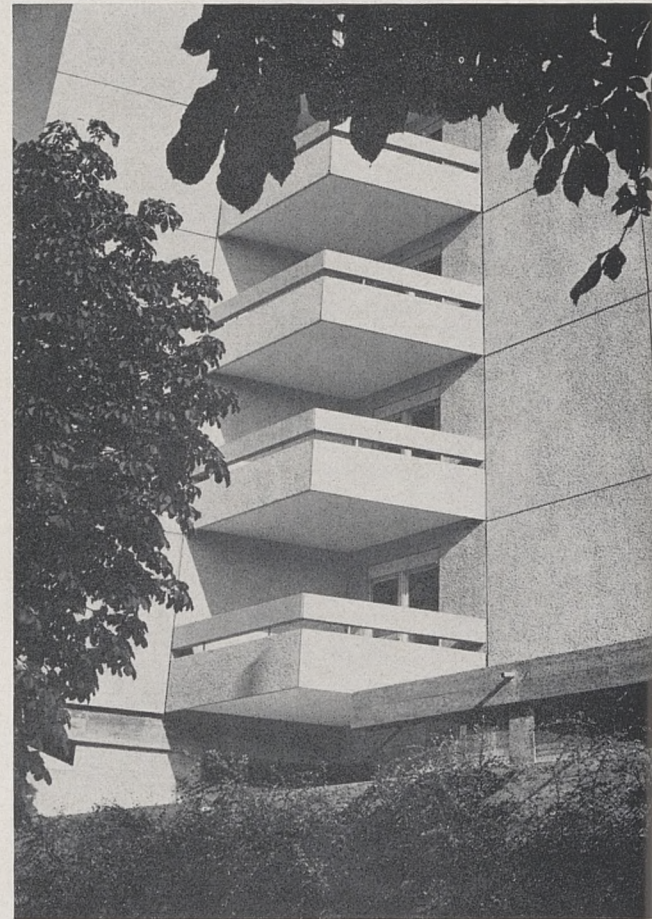
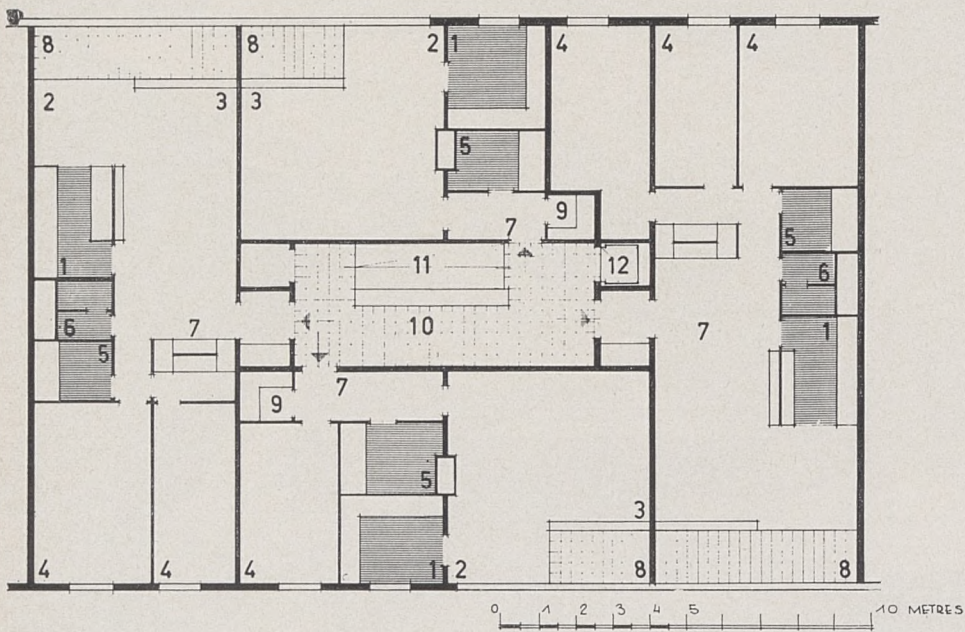
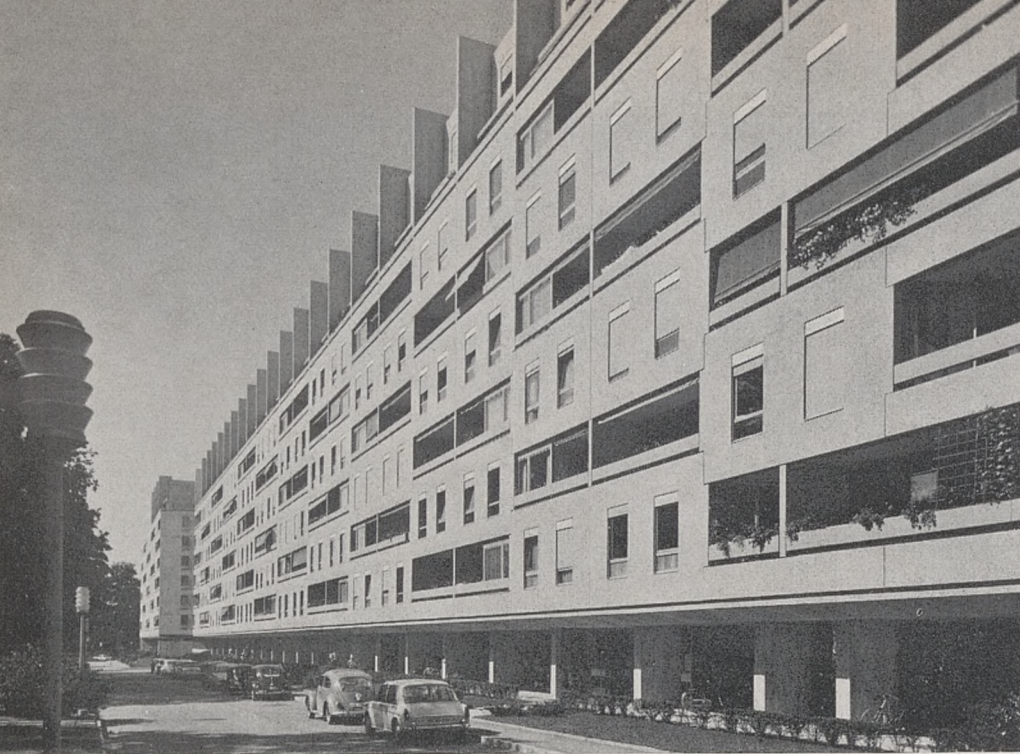




1. Immeuble Tour, 48 appartements 2. Immeubles type A 3. Immeubles type B 4. Immeubles type C 5. Chaufferie 6. Ecole 7. Rue commerçante 8. Place communautaire 9. Supermarché 10. Restaurant 11. Bibliothèque-Discothèque 12. Eglise Catholique 13. Temple Protestant 14. Salle communale et locaux de jeunesse 15. Station Service 16. Piscine 17. Places de jeux



Photos: F. Perret, G. Klemm



1. Cuisines
2. Salles à manger
3. Séjours
4. Chambres
5. Salles de bains (W.C.)
6. W. C.
7. Halls
8. Terrasses
9. Penderies
10. Paliers
11. Escaliers de service
12. Ascenseurs
13. Monte-charge

