

Belgique

Résidence Vincennes à Bruxelles

Architecte: **L.-J. Baucher**, en collaboration avec J.-P. Blondel et O. Filippone.

Ingénieur-conseil: B. Boloukhere

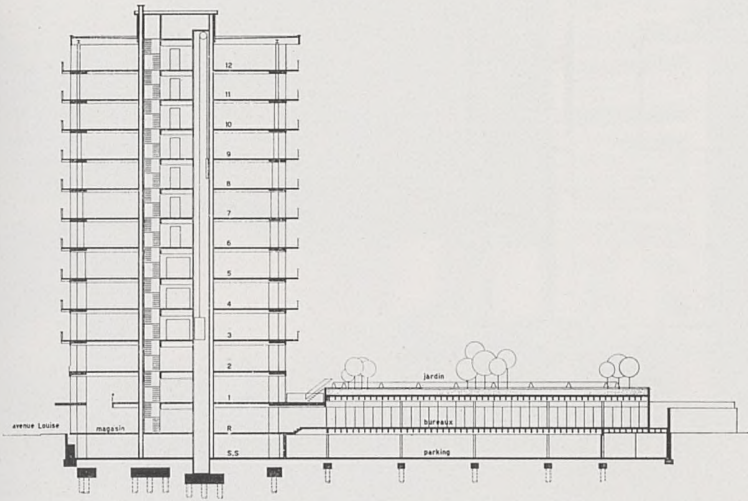
L'immeuble comprend des magasins (au rez-de-chaussée), des bureaux (au bas de l'immeuble), des appartements (dans le haut).

La recherche du plan a été dominée par le souci d'une grande souplesse d'aménagement aux étages. Cette position a permis l'incorporation d'appartements de 80 à 400 m², ainsi que des bureaux; ces derniers sont limités aux niveaux bas de l'immeuble jusqu'au sixième étage. L'ossature, la façade, les accès, la forme et l'implantation des installations techniques ont été soumis à cet impératif. On a ainsi obtenu des plateaux presque entièrement libres, répondant à toutes les exigences d'aménagement susceptibles de se révéler.

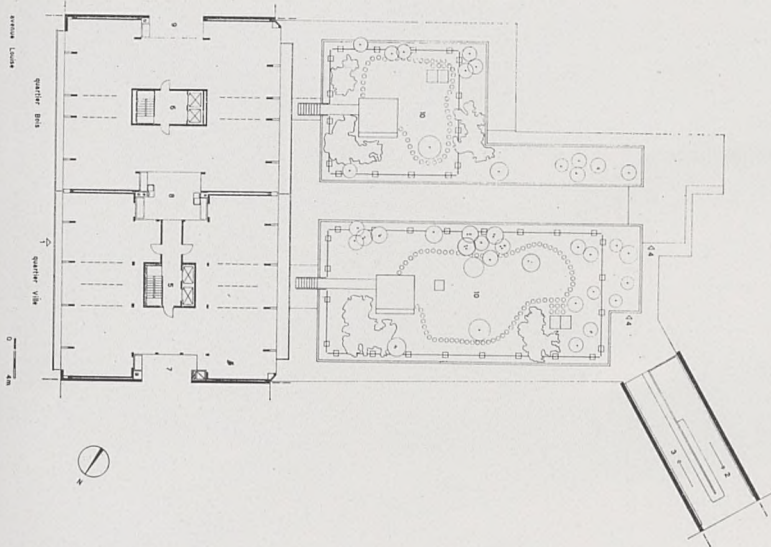
Les *parkings* ont été prévus au sous-sol, sous la zone «jardin», avec accès arrière. Au-dessus de ceux-ci (au rez-de-chaussée), des bureaux ont pu être aménagés; la toiture de ces bureaux est un jardin suspendu qui rétablit la zone de verdure. Cette solution contraste avec le voisinage où tous les jardins ont disparu et sont remplacés par des cours pavées bordées de boîtes de garage. Des cours intérieures, largement dimensionnées et revêtues en blanc, rendent les locaux de service clairs et vivables.

Afin de garder toute la souplesse nécessaire, tout en disciplinant les aménagements intérieurs, on a adopté un module de base (2,16 m.). L'ossature est en béton à grandes portées; les poutres sont englobées dans la hauteur des hourdis nervurés. Les colonnes de façade ont été implantées perpendiculairement et en retrait, afin de dégager au maximum la surface vitrée. Les parachèvements, tant intérieurs qu'extérieurs, ont été étudiés en tenant compte tout particulièrement de la qualité des matériaux et de leur «bon vieillissement».

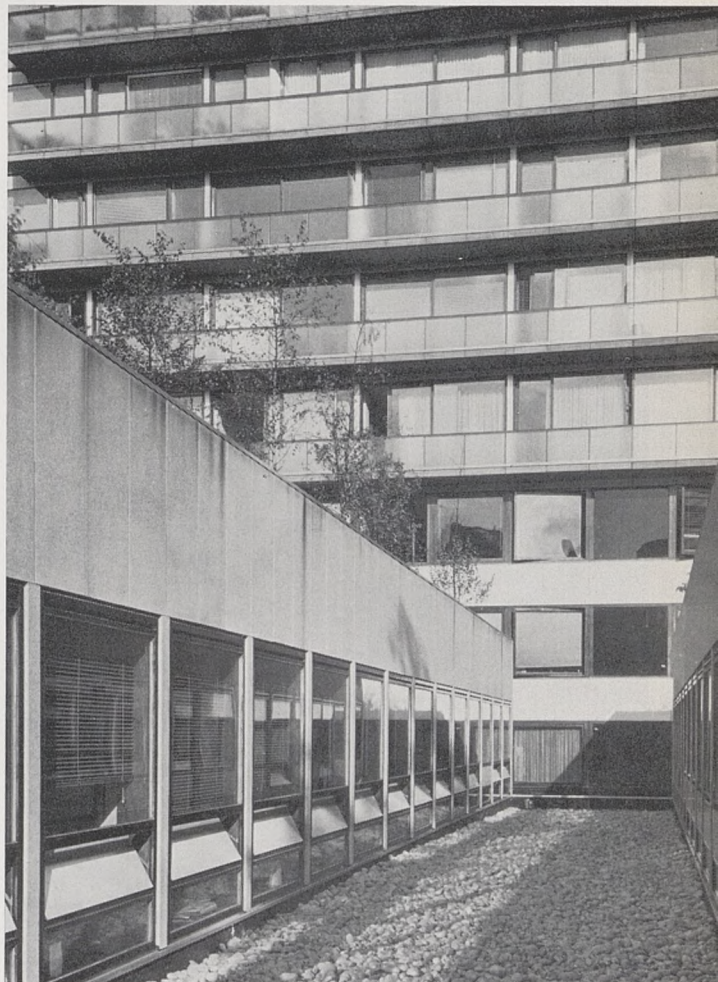


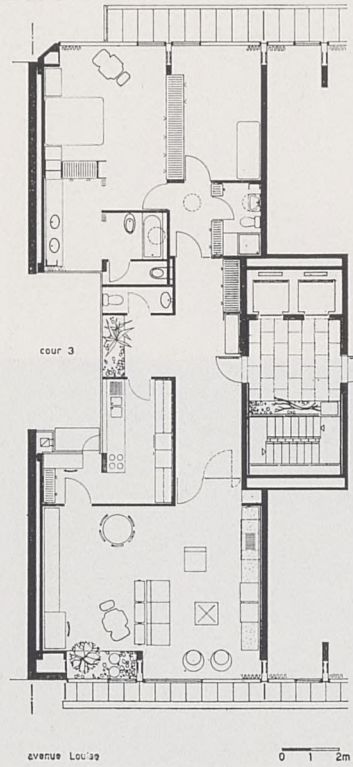


Façade principale



Façade arrière





Vue intérieure d'un magasin



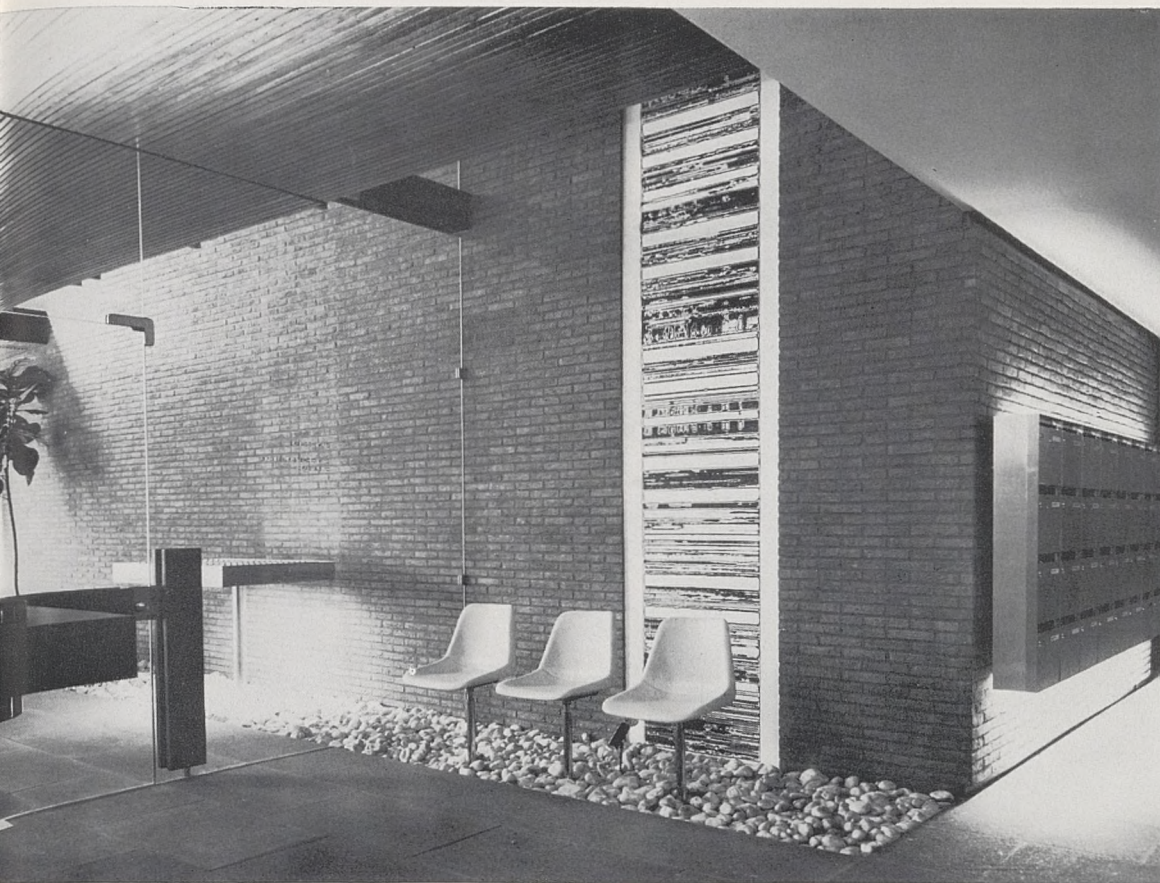


Photo Pierre Cordier

Hall d'entrée

Appartement



Photos H. Kessels