

# Villa à Bellinzona

Aurelio Galfetti, architecte EPF.

Le voisinage à 400 m d'un des châteaux a déterminé le volume (simple et détaché du terrain) et la couleur (béton naturel). La forte déclivité du terrain et l'accès par le haut ont imposé une construction à quatre étages :

4<sup>e</sup> étage : garage, toit et jardin

3<sup>e</sup> étage : entrée, hôtes et studio

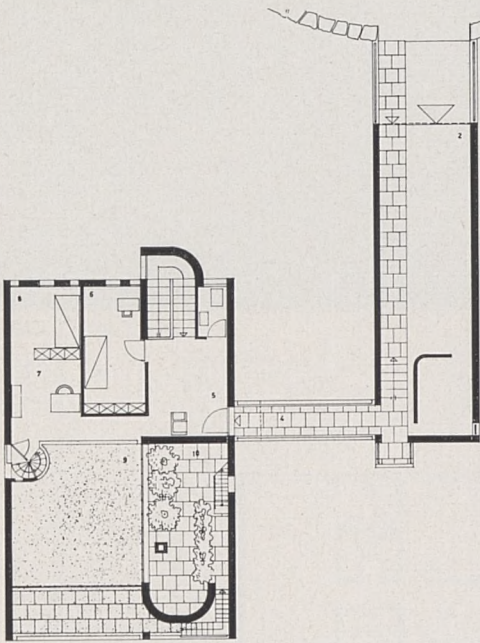
2<sup>e</sup> étage : séjour et cuisine

1<sup>er</sup> étage : chambres et chambre de jeux.

Les deux étages reliant successivement l'entrée avec le séjour et ensuite ce dernier avec la chambre de jeux, créent une continuité spatiale entre les divers étages.

Les deux volumes du garage et de la villa sont séparés afin de sauvegarder la vue sur Magadino ainsi que sur la route. La passerelle qui relie les deux corps de bâtiment est un belvédère. Le toit-jardin est pratiquement l'unique superficie extérieure horizontale. L'orientation du paysage et de la colline en particulier ont obligé les architectes à orienter la villa à l'ouest.

Le soleil pénètre dans le séjour du sud et de l'est à travers le jardin suspendu.



Plan du 3<sup>e</sup> étage (entrée)

