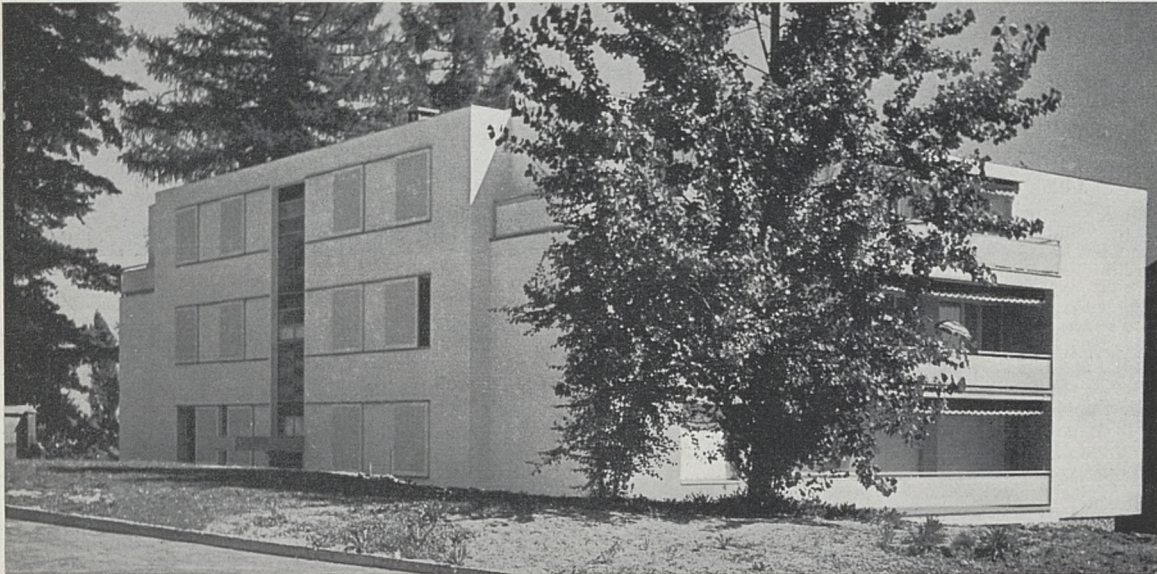
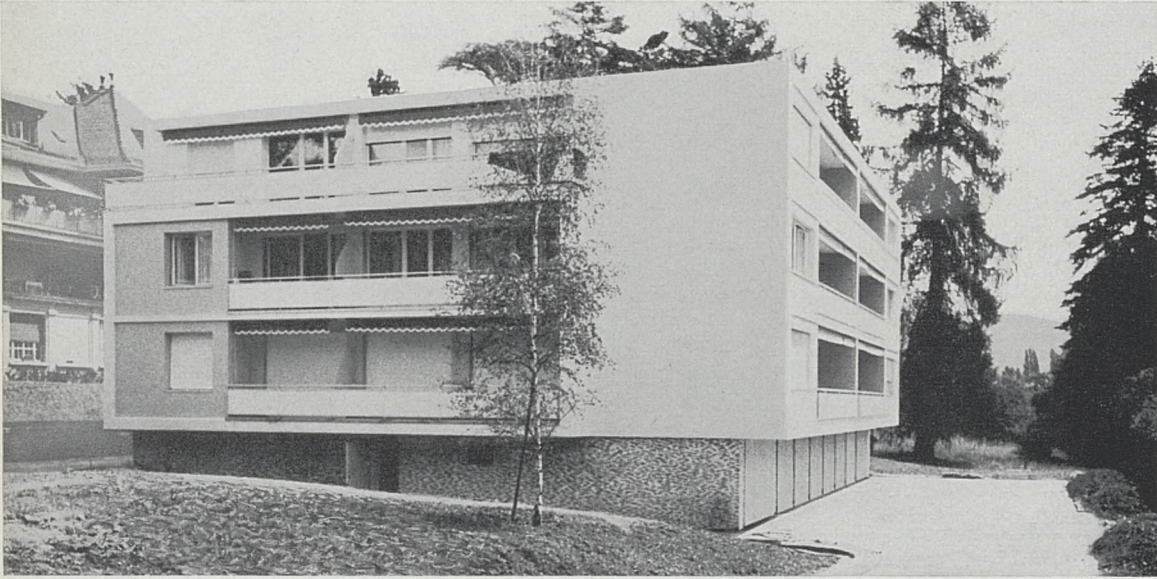


## Immeuble locatif, Pully-Lausanne 1959-1960

Architectes: J.-P. Vouga, FAS, SIA et B. Vouga, EPUL, SIA

R. Koutsouris, dipl. ing.



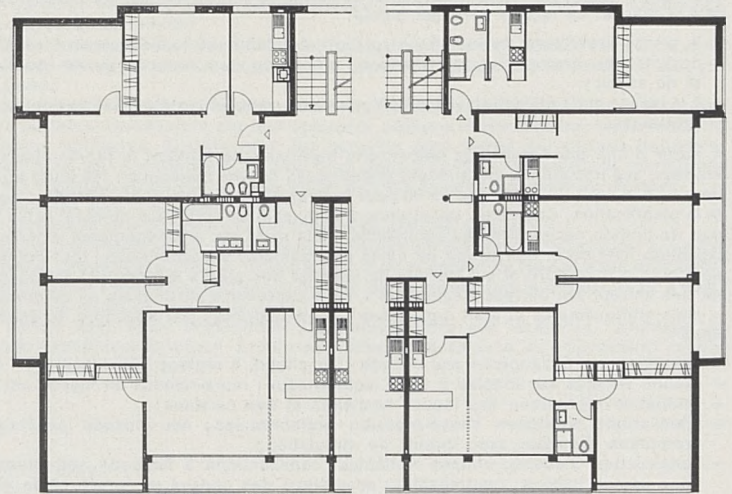
La parcelle à disposition, légèrement en retrait des rives du lac, à peu de distance de l'extrémité est du Quai d'Ouchy, a l'avantage de s'ouvrir à l'est vers une succession de parcs privés et à l'ouest vers les frondaisons du Denantou. En revanche, elle est peu dégagée vers le sud. Des servitudes très rigoureuses imposaient pratiquement toutes les dimensions du bâtiment ainsi que son implantation; elles exigeaient un dernier étage en retrait et un toit plat.

La solution adoptée par les architectes tourne la difficulté de l'étage en retrait en tenant le corps de bâtiment principal à l'aplomb de ce qu'aurait été cet étage supérieur.

Le programme prévoyait quatre appartements par étage aux deux niveaux supérieurs et huit petits appartements au rez-de-chaussée. Les pièces, comme les halls et les cuisines, sont largement dimensionnées; les plans des appartements sont satisfaisants; tous sont largement pourvus de balcons très abrités; seuls, deux petits logements du rez-de-chaussée n'en ont pas.

La construction, traditionnelle dans sa structure, a été traitée avec le plus grand soin:

- murs extérieurs enduits au mortier fin et peints à la dispersion; soubassement revêtu de marbre brut  $2 \times 10$  cm;
- parapets de balcon en tubes carrés, panneaux de glace émaillée et sécurisée, de couleur blanche;
- sur façade nord, volets de bois à jalousies fixes, coulissants;
- cage d'escalier à limons et marches préfabriqués; balustrade en tubes carrés, panneaux de glace claire, main-courante en orme;
- équipement des cuisines par blocs combinés avec dessus acier inoxydable frigorifiques, armoire basse en tôle émaillée; armoires hautes en bois apparent, panneaux « Formica » deux tons;
- distribution d'eau chaude par chaudière;
- porte d'entrée équipée d'un « portier électrique »; antenne collective de télévision;
- sols revêtus de parquets collés 1<sup>er</sup> choix, de grès  $10 \times 10$  pour les cuisines, de grès  $2 \times 2$  pour les salles de bain et les halls et paliers.



Etages

Rez-de-chaussée

