

Maison familiale Binningen

Wohnhaus, Binningen

House in Binningen

Suter & Suter, architectes FAS/SIA.

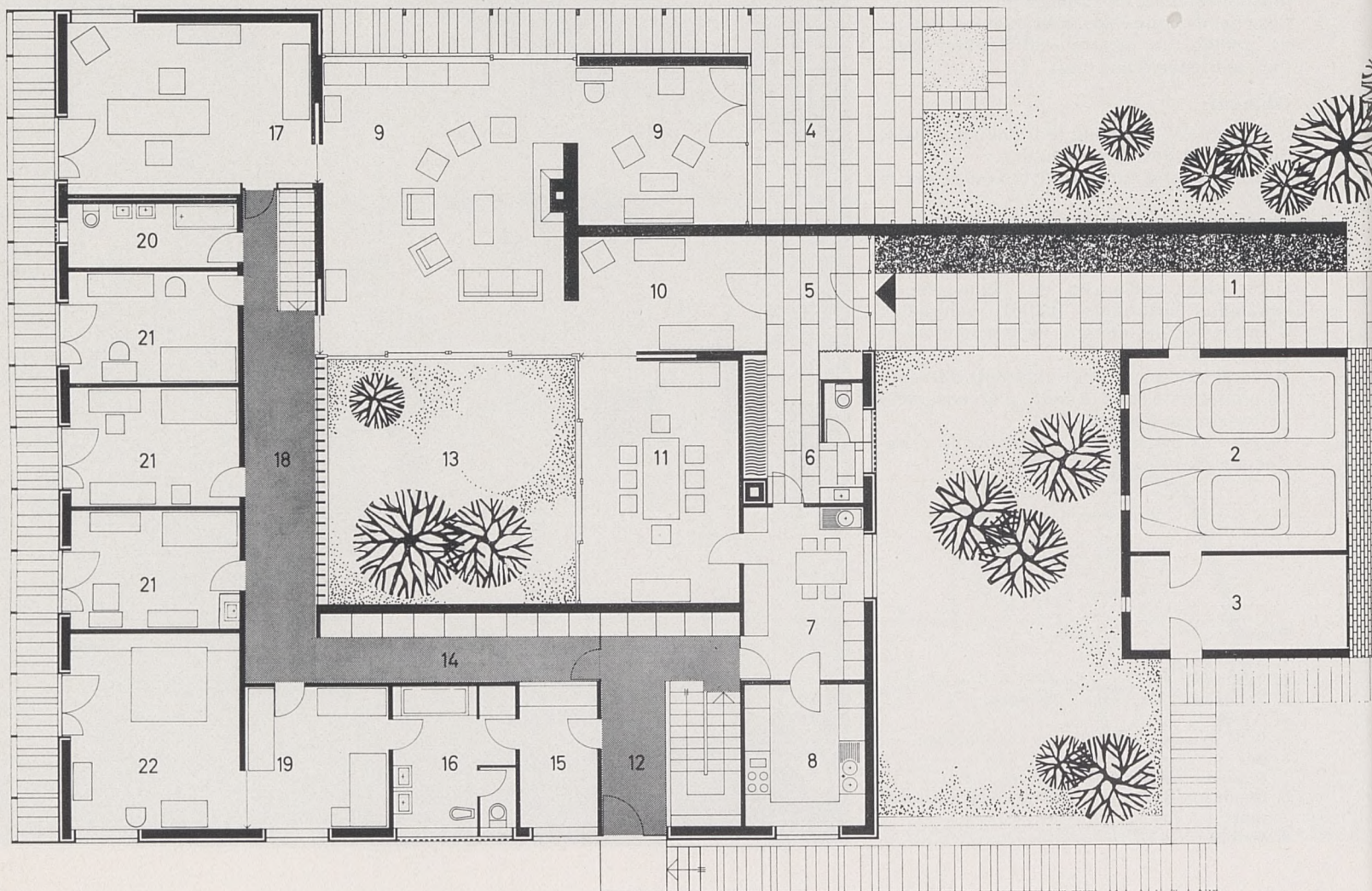
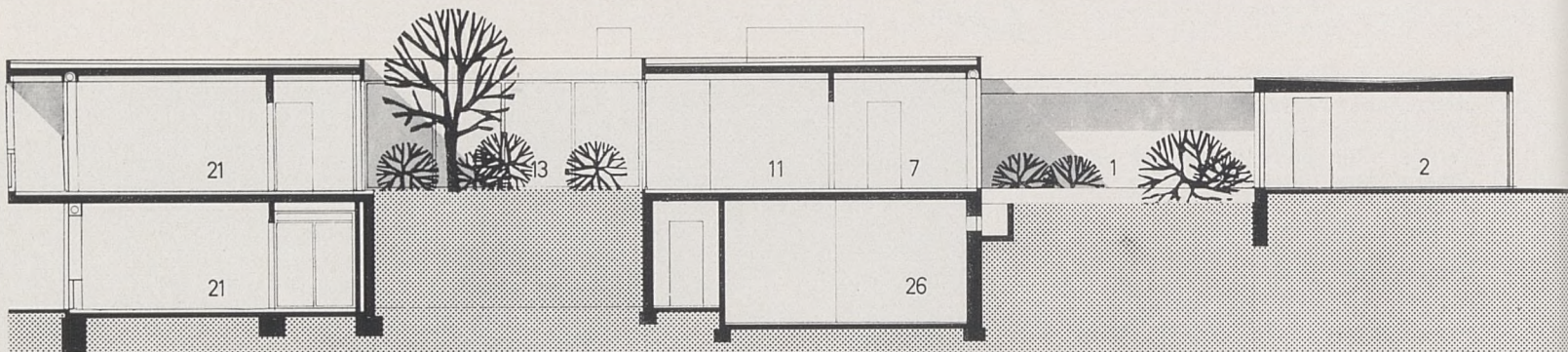
Pour la famille nombreuse d'un avocat, il s'agissait de concevoir une maison d'entretien facile. Le projet devait tenir compte du fait qu'un des enfants est condamné à la chaise roulante mais doit cependant participer à la vie dans toutes les pièces importantes. La majeure partie de toutes les chambres — de séjour, à coucher, de travail — a donc été groupée autour d'une cour intérieure, à hauteur de l'entrée principale et sans seuils

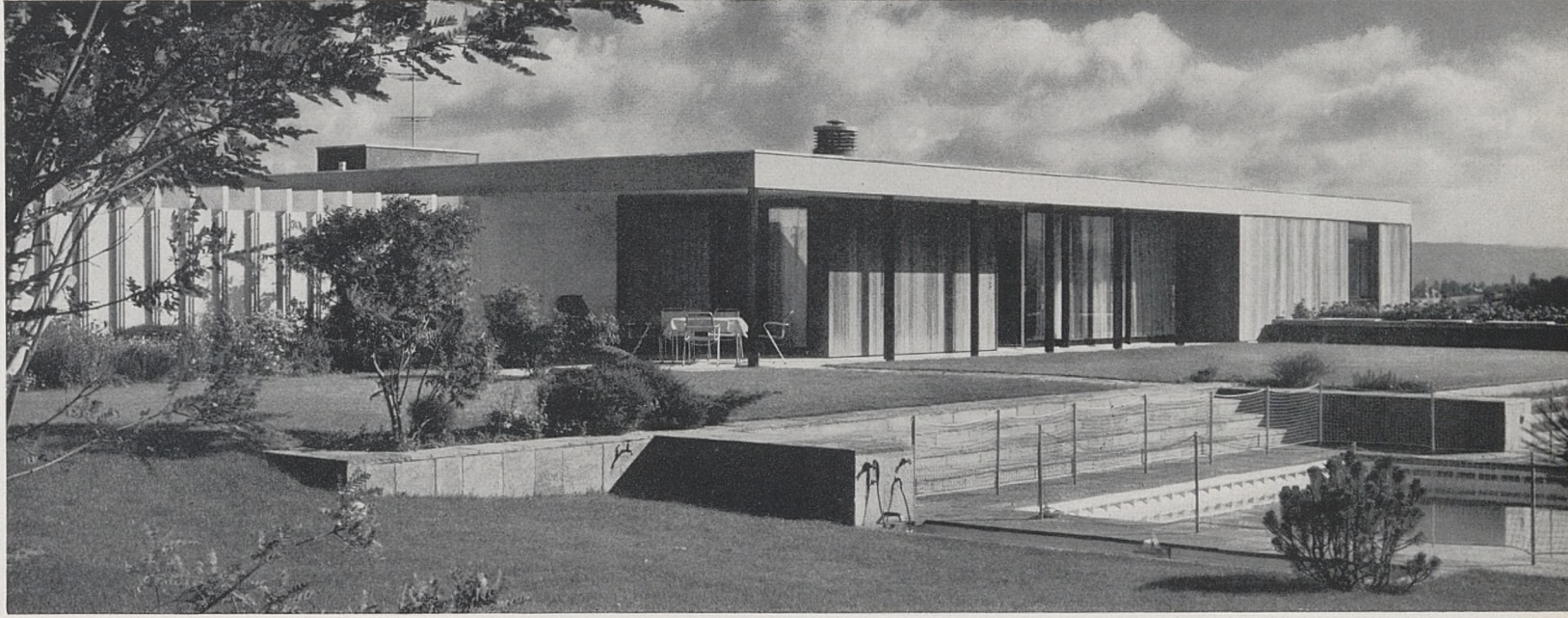
à franchir. La vue s'étend loin dans la vallée, mais l'on a aussi des aperçus intimes entre les parties d'habitation et sur le jardin auquel on accède également de plain-pied.

La construction est en béton armé et en briques crépies. L'étage principal est revêtu d'un bois très résistant (30 mm d'épaisseur, huilé). Cimaises en béton vitrifié peint. Fenêtres à cadres isolants de bois, intérieur blanc, extérieur noir.

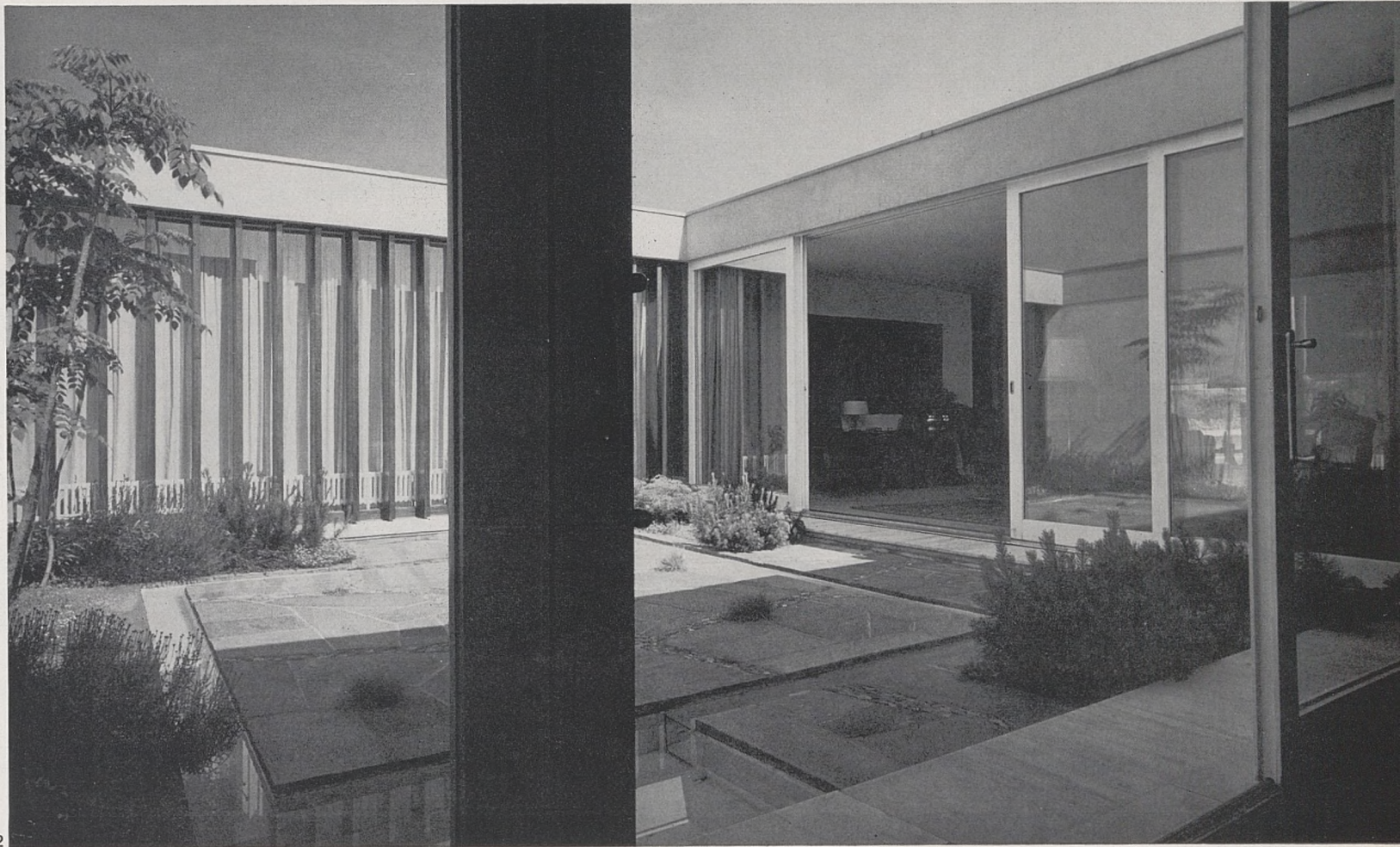
- 1
 ▲ La façade sud est ouverte sur le jardin et la piscine
 ● Die Südseite ist zum Garten und Schwimmbassin weit geöffnet
 ■ The south side opens on to the garden and swimming pool
- 2
 ▲ Le patio donne la lumière aux chambres
 ● Der Innenhof ist Lichtquelle für ihn umgebende Räume
 ■ The interior court lights the rooms

Photos P. Heman





1



2